

# Радио ЮНИТОН. Выбор целевых групп: новосибирцы имеющие автомобиль в семье; новосибирцы, лично управляющие автомобилем.

Источник данных: исследования MediaScore

База данных: Radio Index - Новосибирск. Январь - Декабрь 2018

Размер генеральной совокупности (тыс.): 1 385,2

Целевая база целевая группа: Население

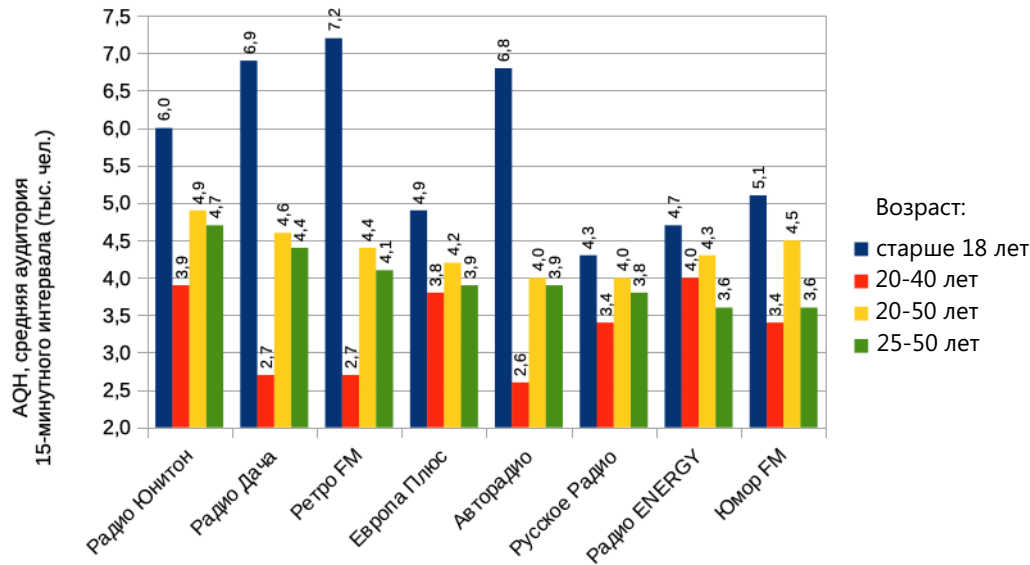
Размер целевой базы (тыс.): 1 385,2

Размер целевой группы (тыс.): 1 385,2 Выборка: 2 810

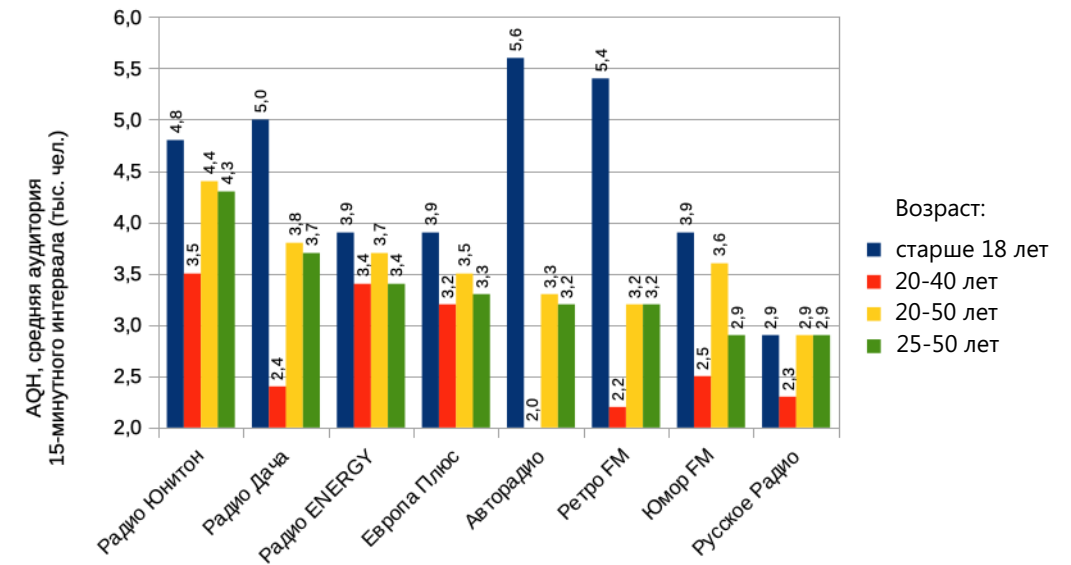
Размер (%): 100,0%

Целевые медиа: Все станции

## Имеют автомобиль в семье



## Лично водят автомобиль



## Радио ЮНИТОН:

- Уверенно лидирует по количеству слушателей (показатель AQN) в целевых группах: жители в возрасте 20-40, 20-50 и 25-50 лет, лично управляющие автомобилем.
- Уверенно лидирует по количеству слушателей (показатель AQN) в целевых группах: жители в возрасте 20-50 и 25-50 лет, имеющие автомобиль в семье.
- Незначительно уступает первое место по количеству слушателей (показатель AQN) в целевой группе: жители в возрасте 20-40 лет, имеющие автомобиль в семье.
- Имеет одну из самых высоких продолжительность прослушивания во всех целевых группах.
- Имеет самый высокий индекс соответствия во всех выборках группы «лично водят автомобиль» и один из самых высоких индексов соответствия в выборках целевой группы «имеют автомобиль в семье». Это, в сочетании с предыдущими показателями, делает Радио Юнитон наилучшим СМИ для распространения рекламных сообщений, адресованных целевой аудитории.

Более детальную информацию и табличные данные смотрите на втором листе.

# Радио ЮНИТОН. Выбор целевых групп: новосибирцы имеющие автомобиль в семье; новосибирцы, лично управляющие автомобилем.

	Все, у кого есть автомобиль в семье															
	Возраст 18+				Возраст 20-40				Возраст 20-50				Возраст 25-50			
	AQH	Reach Dly	TSL Dly	Index T/U AQH	AQH	Reach Dly	TSL Dly	Index T/U AQH	AQH	Reach Dly	TSL Dly	Index T/U AQH	AQH	Reach Dly	TSL Dly	Index T/U AQH
	тыс. чел.	тыс. чел.	мин.	%	тыс. чел.	тыс. чел.	мин.	%	тыс. чел.	тыс. чел.	мин.	%	тыс. чел.	тыс. чел.	мин.	%
Все станции	101,1	519,1	280,5	116	53,5	260,6	295,4	112	71,0	356,3	286,8	111	65,6	330,8	285,7	108
Радио Юнитон	6,0	107,2	80,9	140	3,9	69,8	81,1	125	4,9	89,2	79,2	124	4,7	82,4	81,5	119
Радио Дача	6,9	141,2	70,7	94	2,7	56,2	69,6	106	4,6	85,9	76,8	101	4,4	81,2	78,7	98
Ретро FM	7,2	134,0	77,0	141	2,7	56,1	69,9	127	4,4	86,3	73,2	122	4,1	81,3	72,3	118
Европа Плюс	4,9	125,4	55,8	107	3,8	83,7	64,7	116	4,2	100,7	59,7	104	3,9	95,1	58,6	103
Автораддио	6,8	167,4	58,5	113	2,6	72,9	52,0	110	4,0	106,9	53,7	101	3,9	99,4	55,9	101
Русское Радио	4,3	92,8	66,7	129	3,4	54,7	89,3	121	4,0	77,0	75,5	118	3,8	71,5	76,9	113
Радио ENERGY	4,7	91,8	73,0	107	4,0	70,1	81,3	95	4,3	79,0	78,2	97	3,6	70,3	73,9	95
Юмор FM	5,1	109,5	66,8	142	3,4	59,7	80,8	133	4,5	84,5	76,1	132	3,6	75,0	69,0	126
Comedy Radio	4,2	87,1	68,8	136	3,1	58,2	76,4	120	3,6	74,6	70,4	121	3,2	66,0	70,8	114
Радио Шансон	4,8	119,8	57,6	106	1,6	50,1	46,9	107	2,5	72,7	50,0	110	2,4	68,4	50,8	106
Дорожное Радио	3,9	107,1	53,0	116	1,1	41,6	39,4	99	2,4	64,3	52,9	117	2,2	55,3	57,6	112
DFM	2,2	62,2	50,0	108	1,8	50,6	51,4	91	2,1	57,4	52,4	96	1,9	52,1	52,8	92
Новое Радио	1,6	37,1	61,4	99	1,0	24,5	59,0	85	1,4	31,2	66,9	98	1,3	27,9	64,9	90
Business FM	2,1	67,6	43,8	101	0,8	23,2	47,5	117	1,2	39,3	43,9	106	1,1	38,4	42,2	111

Справочно:

AQH — средняя аудитория 15-мин. интервала (в тыс. чел.);

Index T/U AQH — индекс соответствия целевой группе (рассчитывается по среднему 15-мин. интервалу (AQH));

Reach Daily — накопленная в течение дня аудитория станции (в тыс. чел.);

TSL Daily — среднее время слушания станции в сутки (в группе слушателей).

	Лично водят автомобиль															
	Total				Возраст 20-40				Возраст 20-50				Возраст 25-50			
	AQH	Reach Dly	TSL Dly	Index T/U AQH	AQH	Reach Dly	TSL Dly	Index T/U AQH	AQH	Reach Dly	TSL Dly	Index T/U AQH	AQH	Reach Dly	TSL Dly	Index T/U AQH
	тыс. чел.	тыс. чел.	мин.	%	тыс. чел.	тыс. чел.	мин.	%	тыс. чел.	тыс. чел.	мин.	%	тыс. чел.	тыс. чел.	мин.	%
Все станции	75,5	386,9	280,9	124	43,8	208,9	302,0	123	59,0	290,4	292,4	121	56,0	275,9	292,1	117
Радио Юнитон	4,8	81,9	84,3	161	3,5	59,9	83,5	147	4,4	75,9	83,8	147	4,3	71,6	86,6	140
Радио Дача	5,0	102,6	70,3	98	2,4	46,6	73,9	125	3,8	72,5	76,0	111	3,7	70,2	76,3	105
Радио ENERGY	3,9	71,9	77,2	128	3,4	57,9	85,6	111	3,7	66,3	80,4	111	3,4	62,6	77,3	113
Европа Плюс	3,9	92,6	59,9	122	3,2	65,9	69,0	131	3,5	81,0	61,7	113	3,3	77,2	61,2	112
Автораддио	5,6	119,4	67,0	133	2,0	53,5	54,5	113	3,3	82,7	57,5	110	3,2	80,2	58,2	108
Ретро FM	5,4	102,0	76,9	155	2,2	42,1	74,2	135	3,2	67,0	68,2	117	3,2	66,4	68,3	116
Юмор FM	3,9	85,1	65,7	157	2,5	46,2	76,6	130	3,6	69,8	73,3	138	2,9	65,0	64,2	129
Русское Радио	2,9	64,1	66,1	127	2,3	41,9	79,4	110	2,9	59,6	69,9	111	2,9	56,8	72,3	108
Comedy Radio	3,1	64,9	68,5	145	2,2	44,3	72,8	116	2,8	58,8	67,9	121	2,6	53,8	68,8	115
Радио Шансон	3,4	87,5	55,8	108	1,3	35,6	50,9	110	2,1	57,1	53,2	121	2,1	56,3	53,6	118
Дорожное Радио	3,0	73,3	59,7	129	0,9	31,5	42,5	108	2,1	52,8	58,3	139	2,1	47,9	62,2	134
DFM	1,8	48,6	54,2	132	1,5	40,2	55,0	104	1,8	46,5	56,0	109	1,7	44,2	56,5	107
Business FM	1,8	59,3	42,7	125	0,8	22,3	48,9	154	1,2	37,3	44,6	134	1,1	36,4	42,9	136
Новое Радио	1,1	28,9	55,3	100	0,7	20,3	48,2	77	1,0	25,7	58,7	93	0,9	22,4	55,0	78